

Čezmejni projekt

Ri(ver)-Charge

Interreg V-A Slovenija– Avstrija 2014 – 2020

T2.1

Selection of measuring points

Namen projekta je bil preučiti vplive površinskih pritokov iz zahodnega štajersko-slovenskega Robnega hribovja na kakovost površinskih voda in podzemne vode. Glavni namen je bil poiskati vire zaznanih antropogenih onesnaževal.

Tako v Sloveniji kot na južnem Štajerskem so v porečjih pomembna telesa podzemne vode, ki jih v veliki meri napajajo površinski dotoki iz obrobnih hribov Remšnik, Pohorje, Slovenske Gorice. Širšo obmejno območje zahodno od Mure do Mariborske kotline ponuja odlične možnosti za preiskave zaradi dveh glavnih značilnosti. Območje ima po eni strani različne vrste površinskih pritokov, ki vključujejo tako alpske značilnosti iz območja Stubalpe-Koralpe, pa tudi bistveno bolj ravna in manjša povodja ob obmejnem območju do sosednjega porečja Maribora Remšnik, Pohorje, Slovenske Gorice. Po drugi strani pa je za Zahodno Štajersko kotlino značilna zelo dobra hidrogeološka razmejitev, kar omogoča idealno raziskovanje interakcij in potencialov infiltracije obrobnih pritokov na telesih podzemne vode v porečjih Zahodno Štajerske kotline. Nadzorovanje kakršne koli kontaminacije površinskih kanalov ter plitvih in morda globokih teles podzemne vode na obmejnem območju do mariborske kotline daje bistvene podatke za oceno ranljivosti virov podtalnice v različnih vrstah obrobnih gorskih verig.

Glede na namen projekta so bila izbrana mesta vzorčenja površinske vode in podzemne vode tako na slovenski kot na avstrijski strani na območju zahodnega štajersko-slovenskega Robnega hribovja.

Na slovenski strani je bilo izbranih 20 mest vzorčenja površinske vode in 30 mest vzorčenja podzemne vode (tabela 1, tabela 2, slika 1). Mesta vzorčenja površinske vode so bila izbrana na pritokih reke Drave in eno mesto vzorčenja na pritoku reke Mure (Kučnica). Mesta vzorčenja podzemne vode so bila izbrana na vodnih telesih: Dravska kotlina, Murska kotlina, Vzhodne Slovenske gorice, Zahodne Slovenske gorice, Vzhodne Alpe.

Na avstrijski strani je bilo izbranih 11 mest vzorčenja površinske vode in 9 mest vzorčenja podzemne vode. Na sliki 2 je pregled izbranih mest vzorčenja površinske vode in podzemne vode na slovenski in avstrijski strani.

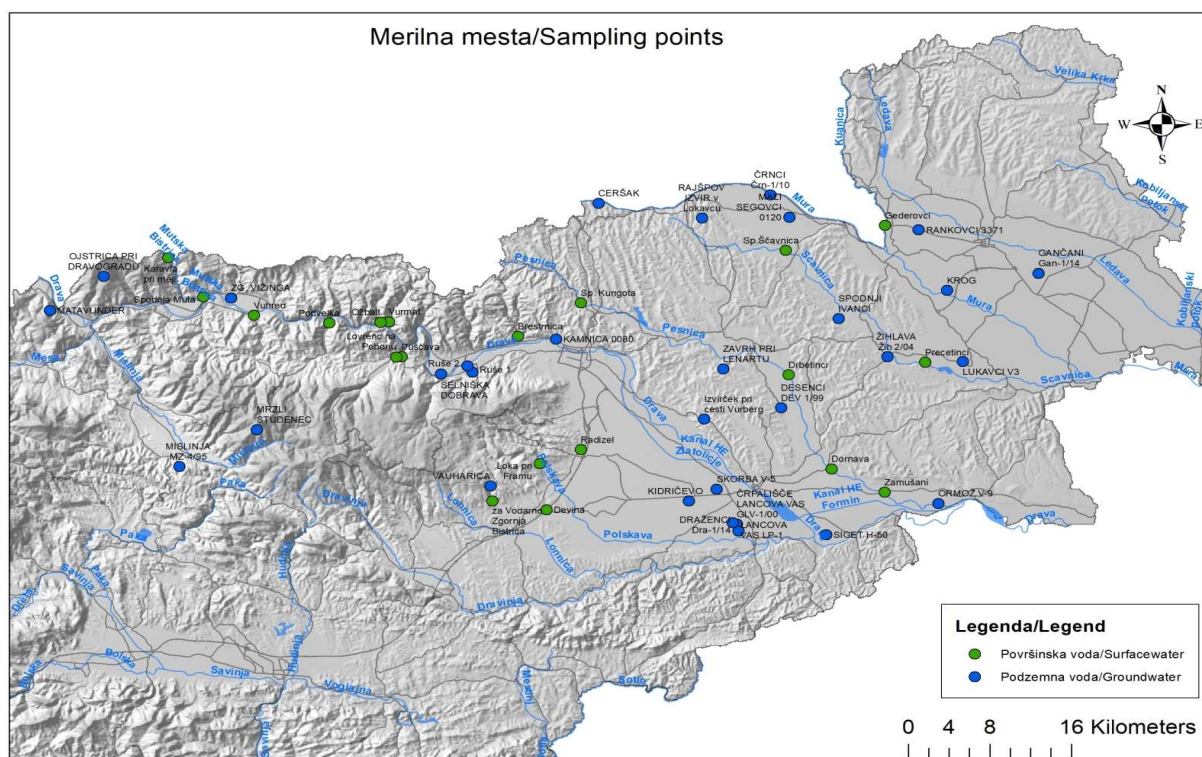
Tabela 1: Podatki o mestih vzorčenja površinske vode na slovenski strani

Vodotok	Merilno mesto	GKY	GKX	LAT	LON	LAT	LON
MUTSKA BISTRICA	Karavla pri meji	509623	167533	46 39 06,16	15 07 15,26	46,6517	15,1209
MUTSKA BISTRICA	Spodnja Muta	513071	163179	46 36 44,94	15 09 56,99	46,6125	15,1658
VUHREŠČICA	Vuhred	518023	161140	46 35 38,49	15 13 49,47	46,5940	15,2304
VELKA	Podvelka	525427	160289	46 35 10,08	15 19 39,48	46,5861	15,3276
KUČNICA	Gederovci	579991	1711099	46 40 44,62	16 02 26,54	46,6790	16,0407
ČRMENICA	Vurmat	531272	160437	46 35 14,00	15 24 11,77	46,5872	15,4033
OŽBALTSKI POTOK	Ožbalt	530453	160398	46 35 12,85	15 23 33,29	46,5869	15,3926
RADOLJNA	Puščava	532529	156566	46 33 08,40	15 25 09,84	46,5523	15,4194
SLEPNICA	Lovrenc na Pohorju	531994	156509	46 33 06,65	15 24 44,71	46,5518	15,4124
BRESTRNIŠKI POTOK	Brestrnica	543948	158830	46 34 19,41	15 34 06,67	46,5721	15,5685
PESNICA	Sp. Kungota	550104	162538	46 36 17,96	15 38 57,22	46,6050	15,6492
PESNICA	Drbetinci	570532	154566	46 31 53,19	15 54 52,75	46,5314	15,9147
PESNICA	Dornava	574735	144151	46 26 14,28	15 58 03,97	46,4373	15,9678
PESNICA	Zamušani	579945	141553	46 42 48,01	16 02 06,42	46,4133	16,0351
ŠČAVNICA	Sp. Ščavnica	570209	168336	46 39 19,25	15 54 45,09	46,6554	15,9125
ŠČAVNICA	Precetinci	583908	155955	46 32 32,68	16 05 21,31	46,5424	16,0893
RANČKI POTOK	Radizel	550108	146267	46 27 30,98	15 38 51,15	46,4586	15,6475
POLSKAVA	Loka pri Framu	546108	144725	46 26 41,93	15 35 42,90	46,4450	15,5953
DEVINA	Devina	546754	139638	46 23 57,16	15 36 11,57	46,3992	15,6032
BISTRICA	za Vodarno Zgornja Bistrica	541414	140601	46 24 29,58	15 32 01,88	46,4082	15,5339

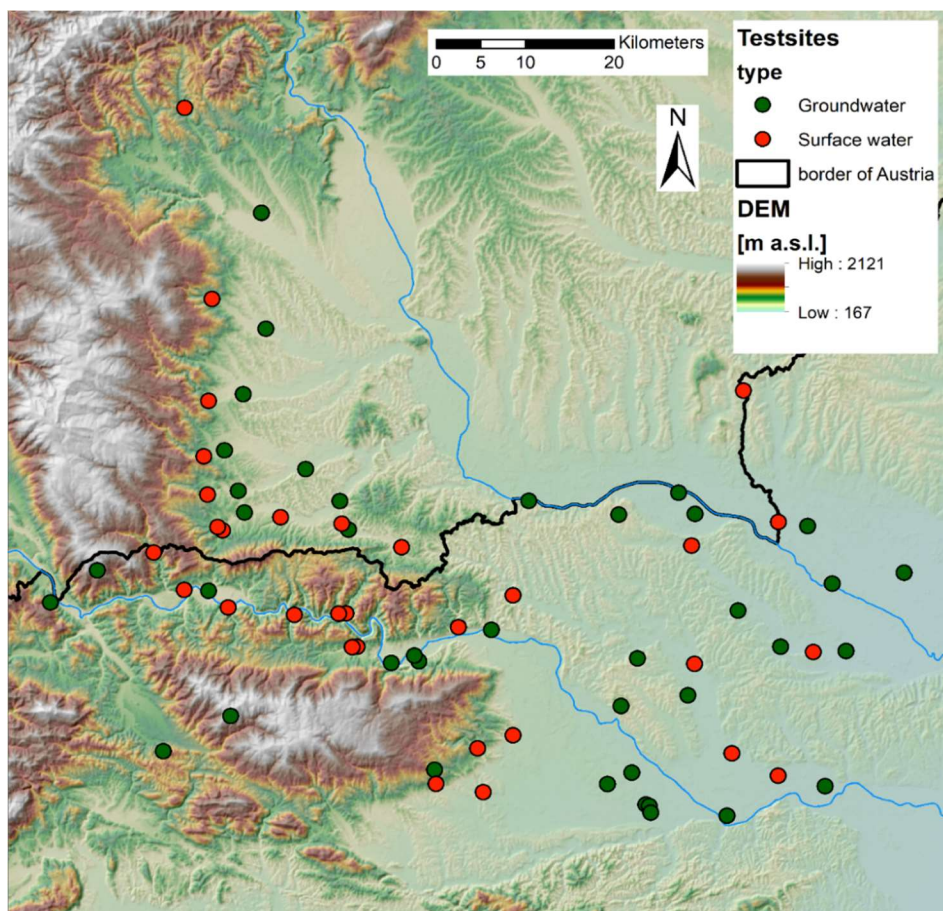
Tabela 2: Podatki o mestih vzorčenja podzemne vode na slovenski strani

Merilno mesto	X	Y	LAT	LON	LAT	LON
ČRNCI Črn-1/10	174473	568742	46° 42' 38,53"	15° 53' 39,56"	46,710704	15,894323
CERŠAK	173557	551854	46° 42' 14,33"	15° 40' 23,90"	46,7039	15,6733
KAMNICA 0080	158530	547670	46° 34' 08,86"	15° 37' 01,31"	46,569128	15,617031
LANCOVA VAS LP-1	138182	565043	46° 23' 04,74"	15° 50' 26,80"	46,384651	15,840779
ČRPALIŠČE LANCOVA VAS GLV-1/00	138028	565450	46° 22' 59,26"	15° 50' 45,90"	46,383129	15,846084
DRAŽENCI Dra-1/14	137253	565617	46° 22' 34,24"	15° 50' 53,44"	46,376178	15,848178
SELNIŠKA DOBRAVA	154644	536397	46° 32' 06,73"	15° 28' 09,82"	46,535204	15,469395
SIGET H-50	136880	574200	46° 22' 19,11"	15° 57' 34,71"	46,371975	15,959643
SKORBA V-5	141914	563466	46° 25' 06,00"	15° 49' 15,18"	46,418334	15,820884
KIDRIČEVO	140588	560737	46° 24' 23,93"	15° 47' 06,64"	46,406648	15,785177
KROG	163915	586054	46° 36' 49,38"	16° 07' 07,21"	46,613715	16,118670
MALI SEGOVCI 0120	172015	570589	46° 41' 18,30"	15° 55' 04,90"	46,688416	15,918027
RANKOVCI 3371	170602	583283	46° 40' 27,27"	16° 05' 01,43"	46,674241	16,083730
ORMOŽ V-9	140326	585232	46° 24' 05,87"	16° 06' 13,15"	46,401632	16,103653

Merilno mesto	X	Y	LAT	LON	LAT	LON
MATAVUNDER	161697	497990	46° 35' 57,37"	14° 58' 08,21"	46,5993	14,9689
MISLINJA MZ-4/95	144401	510708	46° 26' 36,84"	15° 08' 04,41"	46,443565	15,134558
MRZLI STUDENEC	148490	518303	46° 28' 48,70"	15° 14' 00,77"	46,480194	15,233547
OJSTRICA PRI DRAVOGRADU	165443	503279	46° 37' 58,68"	15° 02' 16,86"	46,632967	15,038017
VAUHARICA	142250	541250	46° 25' 23,03"	15° 31' 54,72"	46,4231	15,5319
ZG. VIŽINGA	163076	515816	46° 36' 41,36"	15° 12' 05,92"	46,611488	15,201645
LUKAVCI V3	156022	587601	46° 32' 34,07"	16° 08' 14,36"	46,542797	16,137323
RAJŠPOV IZVIR v Lokavcu	171925	562022	46° 41' 18,95"	15° 48' 21,24"	46,688596	15,805901
SPODNJI IVANCI	160772	575430	46° 35' 12,47"	15° 58' 46,29"	46,586798	15,979525
ŽIHLAVA Žih 2/04	156548	580231	46° 32' 53,82"	16° 02' 28,85"	46,548283	16,041348
DESENCI DEV 1/99	150903	569792	46° 29' 54,97"	15° 54' 15,63"	46,498604	15,904341
TRGOVINA, Vurberg - Izvirček pri cesti Vurberg	149666	562247	46° 29' 17,48"	15° 48' 21,34"	46,488189	15,805928
ZAVRH PRI LENARTU	155204	564113	46° 32' 16,49"	15° 49' 52,16"	46,537914	15,831157
GANČANI Gan-1/14	165800	595041	46°37'46,12"	16°14'11,19"	46,629478	16,236441
Ruše 1	154858,3	539487,5	46°32'12,07"	15°30'36,32"	46,536687	15,51009
Ruše 2	155544,3	538999,9	46°32'34,37"	15°30'13,43"	46,542881	15,503732



Slika 1: Pregled izbranih mest vzorčenj za površinsko in podzemno vodo – slovenska stran



Slika 2: Pregled izbranih mest vzorčenj za površinsko in podzemno vodo – slovenska in avstrijska stran