

An aerial photograph of a valley in the Feistritz region. A river flows through the center, curving around a large, dark blue lake. The surrounding landscape is a mix of green fields, forests, and small settlements with red-roofed houses. In the foreground, a dense forest of green trees is visible, with a small dam or bridge structure at the bottom center. The sky is blue with some light clouds. The text 'Leben im Feistritztal' is overlaid in the upper middle part of the image.

Leben im Feistritztal

Feistritzenquete - Flussdialog

Schloss Herberstein, 07.09.2017

Leben im Feistritztal

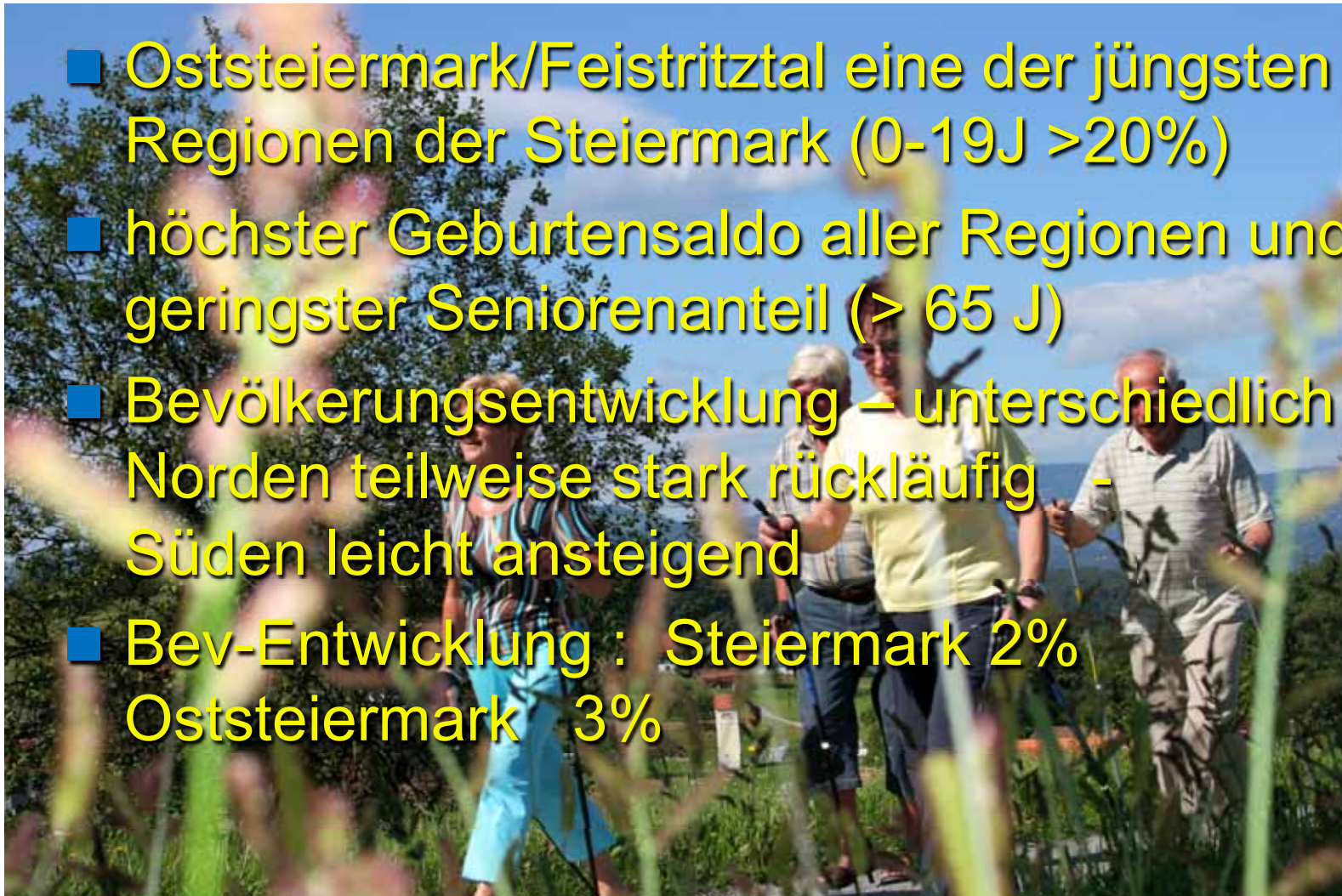
- Oststeiermark – insges. dynamische Region
- Feistritztal – wesentlicher Teil der Oststmk
- Feistritz – Fluss mit ca. 115 km Länge
- nordöstl.- und östlichen Steiermark
 - Hochwechsel-Fischbacher Alpen-Joglland
 - Klammlandschaften - Stubenbergsee
 - Mittel-und Unterlauf – Oststeir. Hügelland
 - Mündung nahe Fürstenfeld in die Lafnitz
- vom schnellen Gebfluss südl. Feistritzsattel
- bis ruhig fließend breiten Tallandschaften

Leben im Feistritztal

- so unterschiedlich wie der Fluss
- so unterschiedlich auch der Lebensraum
- Norden – kämpft mit Abwanderung
- Süden – aufstrebende Wirtschaft
- Mitte befindet sich am Wendepunkt
zwischen Schrumpfen und Wachsen
- Lebensraum für rund 40.000 Menschen

Demografie

- Oststeiermark/Feistritztal eine der jüngsten Regionen der Steiermark (0-19J >20%)
- höchster Geburtensaldo aller Regionen und geringster Seniorenanteil (> 65 J)
- Bevölkerungsentwicklung – unterschiedlich
Norden teilweise stark rückläufig -
Süden leicht ansteigend
- Bev-Entwicklung : Steiermark 2%
Oststeiermark 3%



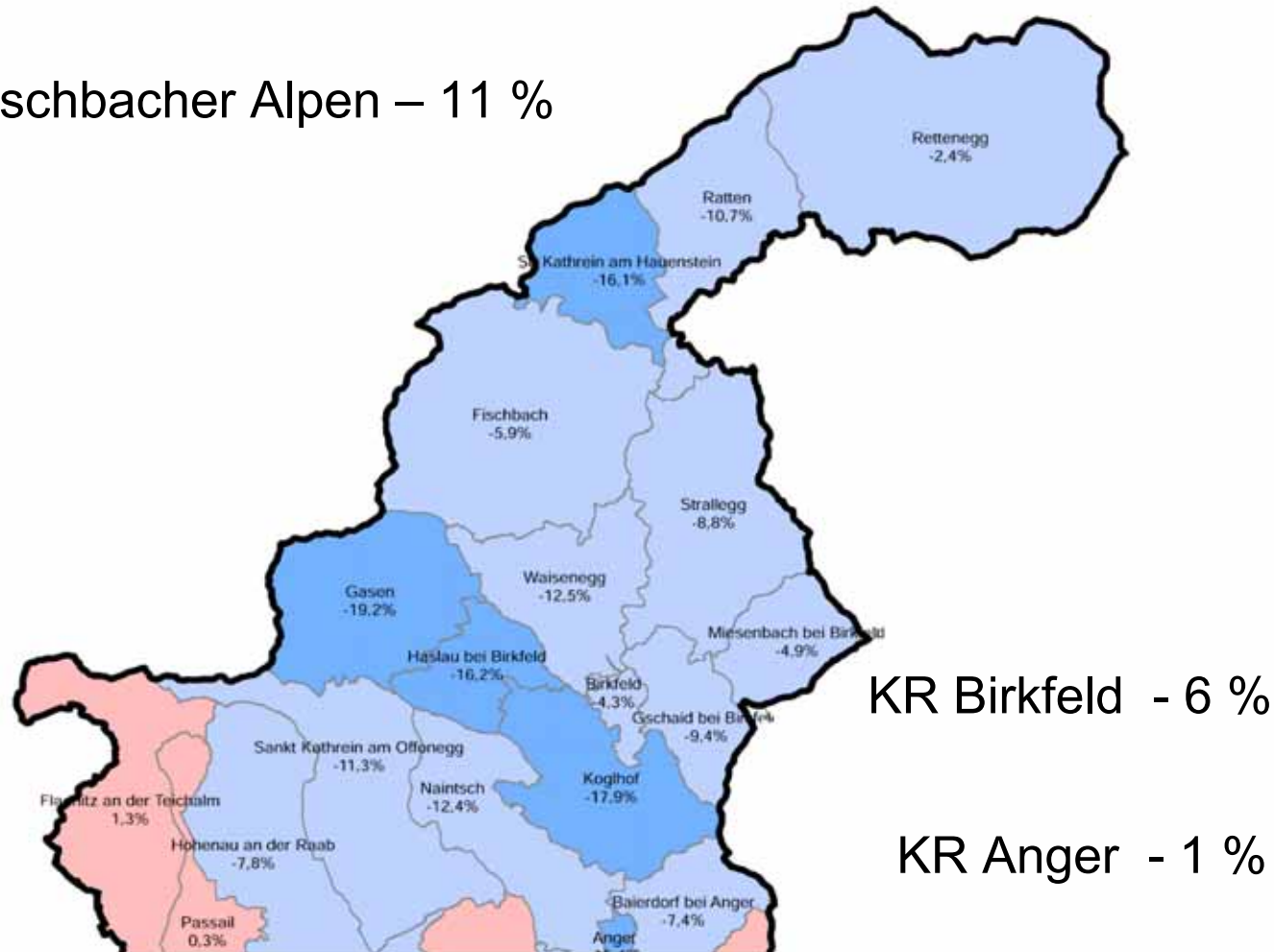
Demografie

- **Bevölkerungsentwicklung im Feistritztal – betroffene Kleinregionen**
- KR Fischbacher Alpen (WZ)
- KR Erholungsregion Joglland (HB-FÜ)
- KR Birkfeld (WZ)
- KR Anger (WZ)
- KR Herzland-Herberst.-Stubenberg (HB-FÜ)
- KR Kulmland (WZ)
- KR Fürstenfeld (HB-FÜ)

Bevölkerungsprognose 2030

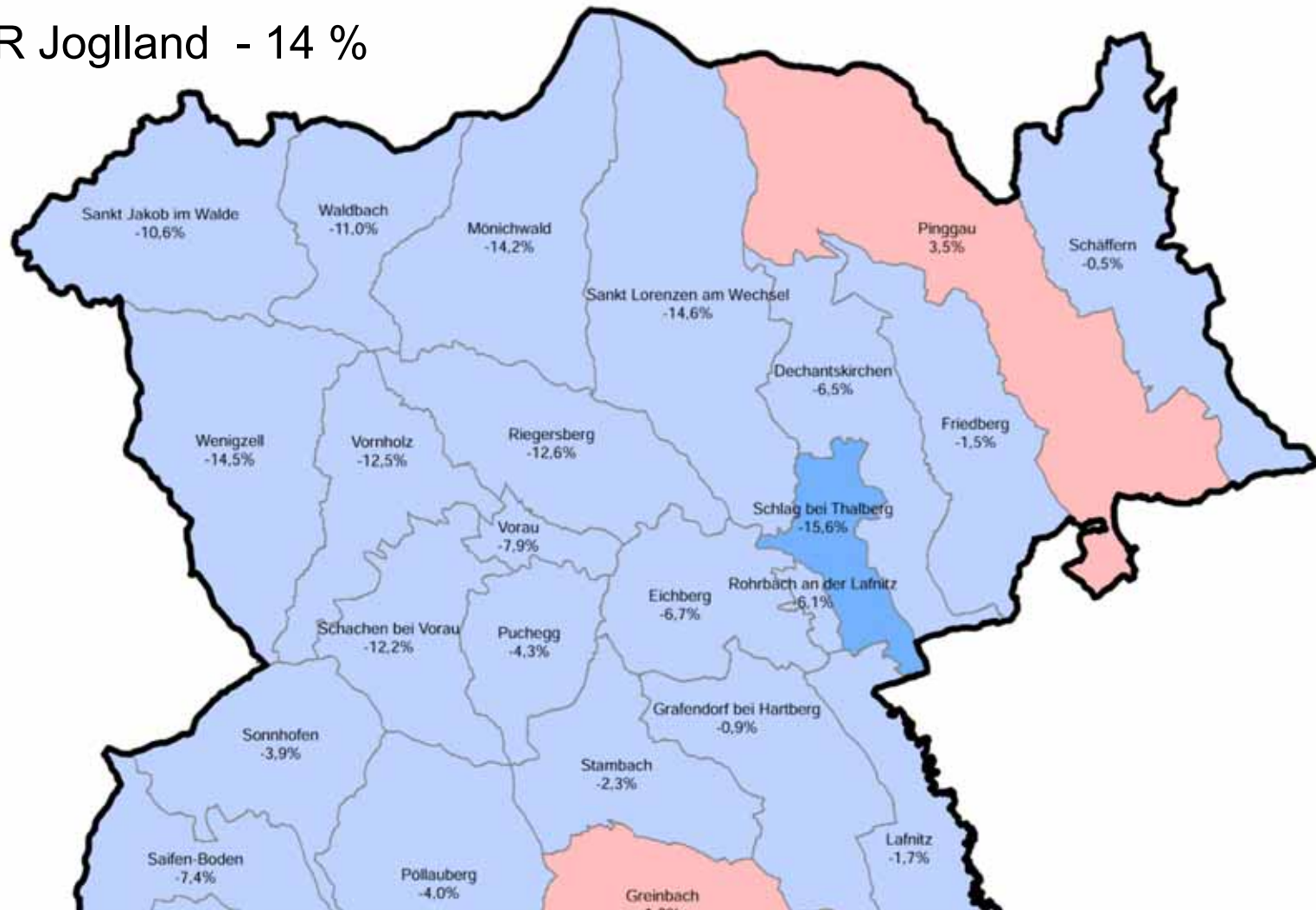
(Basis vor der Gemeindestrukturreform)

KR Fischbacher Alpen – 11 %

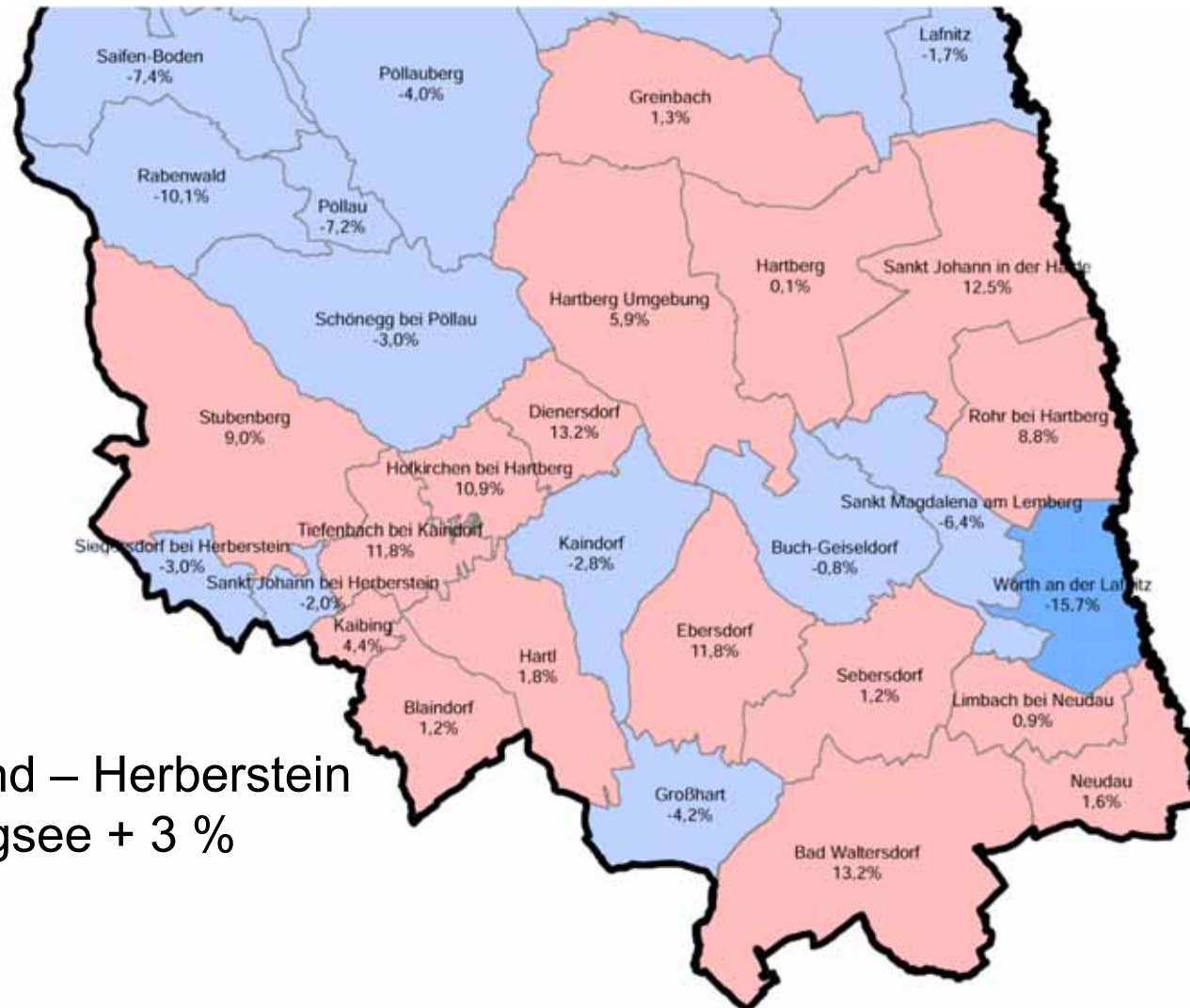


Bevölkerungsprognose 2030

KR Joglland - 14 %

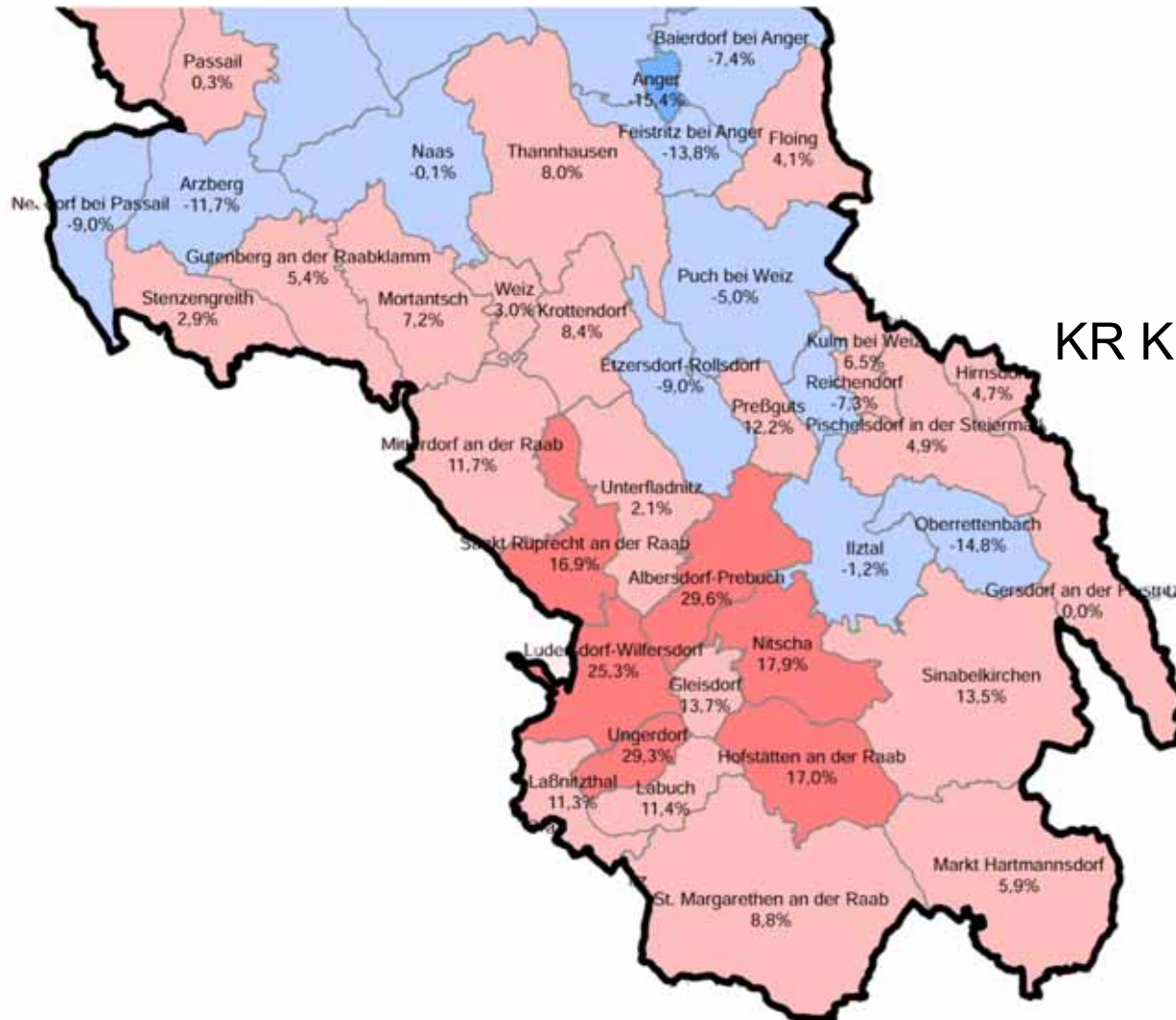


Bevölkerungsprognose 2030



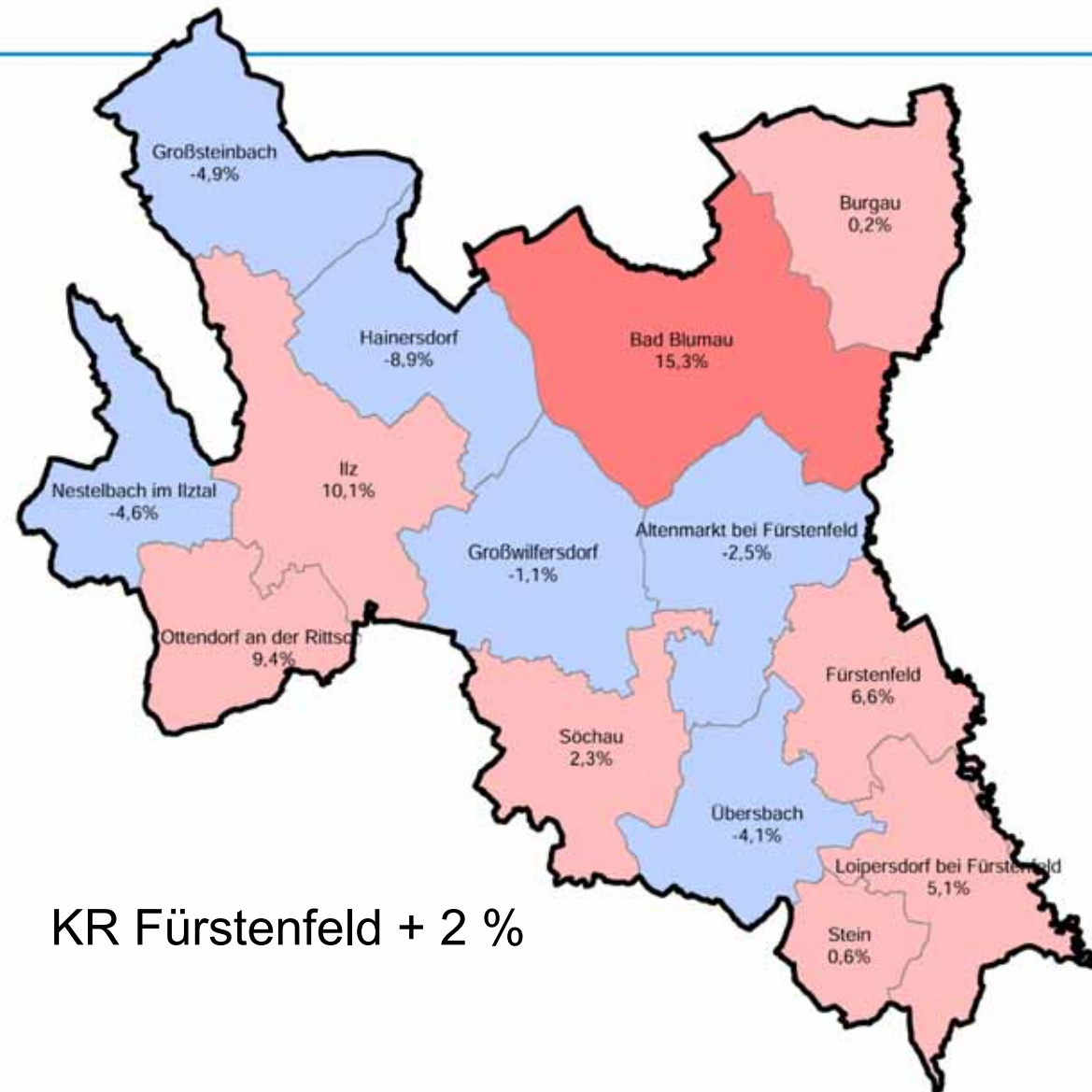
KR Herzland – Herberstein
Stubenbergsee + 3 %

Bevölkerungsprognose 2030



KR Kulmland + 2 %

Bevölkerungsprognose 2030



Bevölkerungsprognose 2030

- **Bevölkerungsentwicklung im Feistritztal**
- **- deutliches Nord – Südgefälle**
- KR Erholungsregion Joglland -- 14 %
- KR Fischbacher Alpen -- 11 %
- KR Birkfeld – 6 %
- KR Anger -- 1%
- KR Herzland-Herberstein-Stubenberg + 3 %
- KR Kulmland + 2 %
- KR Fürstenfeld + 2 %

Leben im Feistritztal

- Im Norden ist weiter mit Bevölkerungsrückgang zu rechnen
- Große Herausforderung: Abwanderung und Landflucht im Norden zu begegnen
- Süden – wesentlich bessere (Infrastruktur) Voraussetzungen
- wirtschaftlich aufstrebend – größeres Angebot an Arbeitsplätzen
- leichter Bevölkerung ausgeglichen zu halten

Gemeindestrukturreform 1.1.2015



Neu: 17 Gemeinden

Alt: 33 Gemeinden

Strukturreform 1.1.2015

- Stmk: von 543 auf 287 Gemeinden
- Feistritztal: von 33 auf 17 Gemeinden
- Mutiger Eingriff in das Leben am Land



Gemeindeamt →

- Qualitätssteigerung in der Verwaltung
- - überschaubare Einheiten
- - Kosten pro EW günstiger
- - Langfristige Vorteile

Leben im Feistritztal



- Ehrenamt und Freiwilligenleistung -
überschaubare Einheiten im FT von Vorteil
- Große Stärke des ländlichen Raumes -
Ehrenamt fördern!

Leben im Feistritztal

- Funktionierendes Gemeinwesen getragen durch unzählige, engagierte Vereine
- Volkskultur und Brauchtumspflege



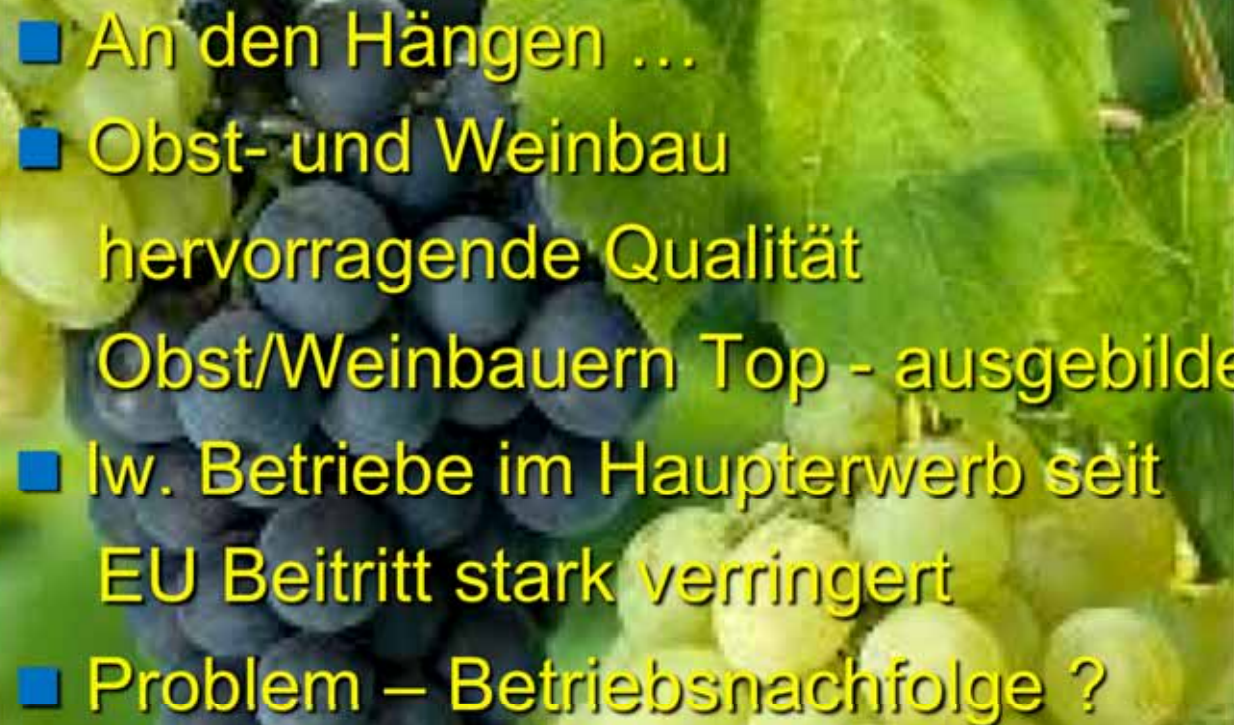
- Ausgeprägtes Vereinswesen im Feistritztal

Starke Landwirtschaft

- Fruchtbare Tallandschaften
- Oberland – Alm/Milchwirtschaft, Schafzucht
- Mittleres und südliches Feistritztal
- vorwiegend - Mais, hervorragendes Maisanbaugebiet – höchste Erträge
- Feldfrüchte, Ölkürbis, Krenanbau, Holunder
- es wächst hier fast Alles !

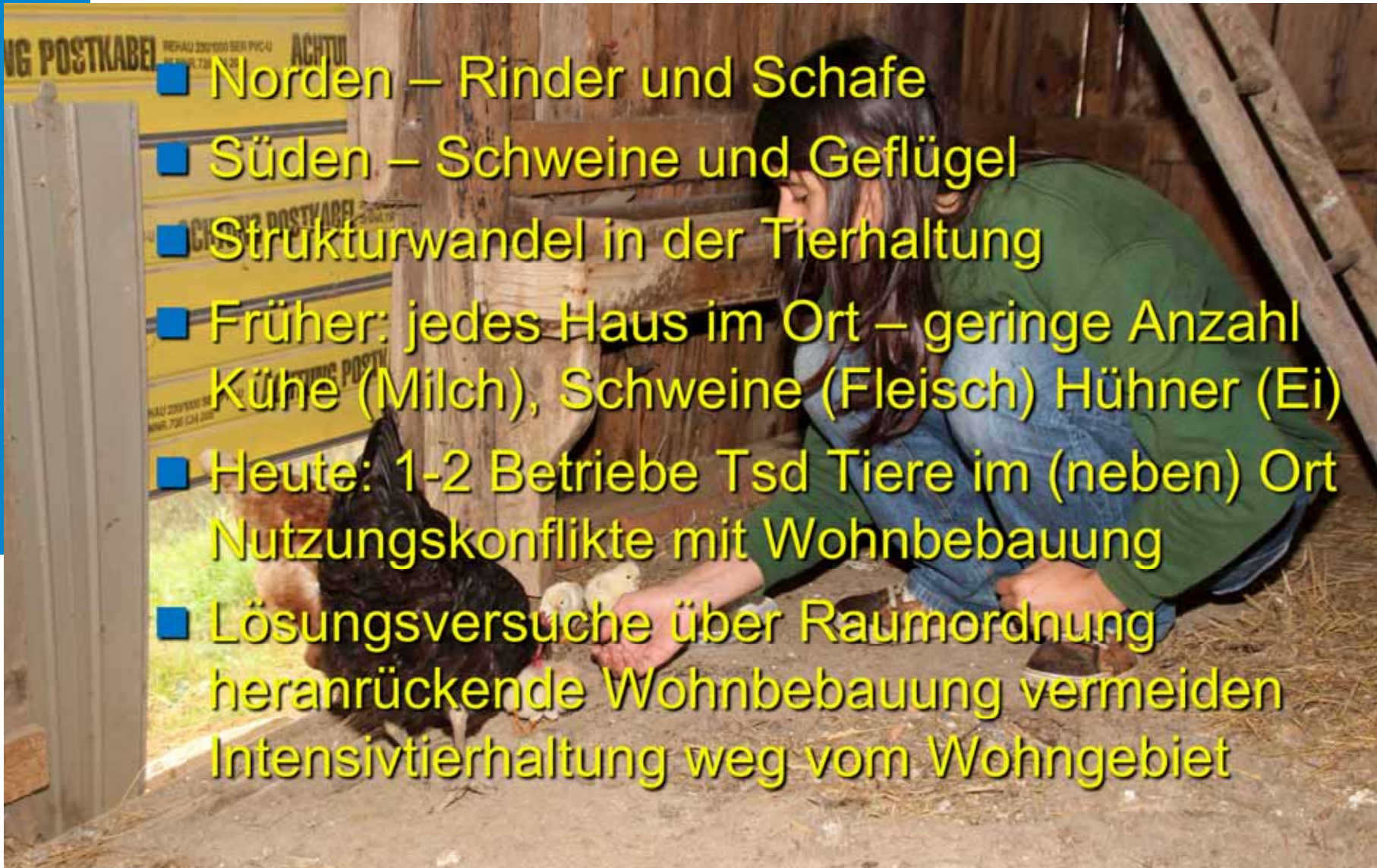


Landwirtschaft - Anbau

- 
- An den Hängen ...
 - Obst- und Weinbau
hervorragende Qualität
Obst/Weinbauern Top - ausgebildet
 - Iw. Betriebe im Haupterwerb seit
EU Beitritt stark verringert
 - Problem – Betriebsnachfolge ?

Landwirtschaft -Tierhaltung

- Norden – Rinder und Schafe
- Süden – Schweine und Geflügel
- Strukturwandel in der Tierhaltung
- Früher: jedes Haus im Ort – geringe Anzahl Kühe (Milch), Schweine (Fleisch) Hühner (Ei)
- Heute: 1-2 Betriebe Tsd Tiere im (neben) Ort Nutzungskonflikte mit Wohnbebauung
- Lösungsversuche über Raumordnung heranrückende Wohnbebauung vermeiden Intensivtierhaltung weg vom Wohngebiet



Landwirtschaft - Problemstellung

- unsere Bauern decken unseren Tisch vor Ort reichhaltig und mit bester Qualität
- Produktionsbedingungen schwieriger
- Klimaveränderungen im FT spürbar
- Trockenheit, neue Schädlinge
- Intensivregen, Hagel, Spätfrost setzen zu
- Neue Herausforderungen: Wasser für Frostberegnung im Obstbau, Schutz des Grundwassers vor Überdüngung
- Ressource Wasser im FT immer mehr Bedeutung – intaktes Fließgewässer Feistritz

Leben am (mit dem) Fluss

Hochwasser am 06.08.1968
Ldstr. Brücke weggerissen!



Bootsverkehr im Ort!

Leben am (mit dem) Fluss

- Nicht nur die Feistritz auch Zubringer sind eine Bedrohung für die Siedlungsräume
- Zweimal Hochwasser 2014



Leben am (mit dem) Fluss

- Keller überflutet...
- Große Sachschäden!



- einzig wirksame Antwort.....

Leben am (mit dem) Fluss

- Hochwasserschutzmaßnahmen...
- 2 Mal- Schäden in Millionenhöhe abgewendet



- Wichtige Infrastrukturmaßnahme für die Entwicklung des Lebensraumes

Leben im Feistritztal -Infrastruktur

- Weitere wichtige Infrastrukturmaßnahme....
- Breitbandausbau flächendeck. im Feistritztal
- dadurch Standortnachteile ausgleichen
- Abwanderung und Landflucht im Norden eindämmen
- neue wirtschaftliche Chancen
- erspart Bürgern lange Wege



Leben im Feistritztal -Infrastruktur



Attraktiver Lebens/Wirtschaftsraum

- Leistbarer Wohnraum für junge Menschen ist wesentlicher Faktor, dass Jugend bleibt



Attraktiver Lebens/Wirtschaftsraum

- Beruf und Familie besser vereinbaren



- Kinderbetreuung verbessern-Ganzttag

- - flexiblere Betreuungsangebote

Attraktiver Lebens/Wirtschaftsraum

- Betriebsansiedlungen/Arbeitsplätze im ländlichen Raum forcieren
- Wohnraum, Bildungs-, Freizeiteinrichtungen definieren sich über den Arbeitsplatz
- Arbeit vor Ort -- Ballungszentren entlasten
Bodenverbrauch reduzieren?
- Arbeit im ländl. Raum-stoppt Abwanderung
- – sichert das Überleben der Gemeinden



Attraktiver Lebens/Wirtschaftsraum

- Fa. Egger-Glas Betriebserweiterung - neue Produktionshalle im Feistritztal

- Standortfrage: Oststmk oder Amstetten
- Langfr. 300-400 Arbeitsplätze abgesichert
- Standortfaktoren: HW-Schutz, Breitband
- für Chef -ausschlaggebend: Tüchtigkeit der Mitarbeiter - Kompliment



Leben im Feistritztal

- können stolz sein, dass wir hier
- Leben dürfen:
- tüchtige Menschen
- gepflegte Häuser
- wunderschöne Region



Leben im Feistritztal

- schöne Natur und Kulturlandschaft
- Feistritztal gemeinsam erhalten und weiterentwickeln



- Danke für ihre Aufmerksamkeit!