



Kick-Off-Meeting

# ETZ-Projekt "KUČNICI" "KUTSCHENIZA"

**Darstellung der Situation aus  
steirischer Sicht**

DI Urs Lesky,  
Land Steiermark - Wasserwirtschaft

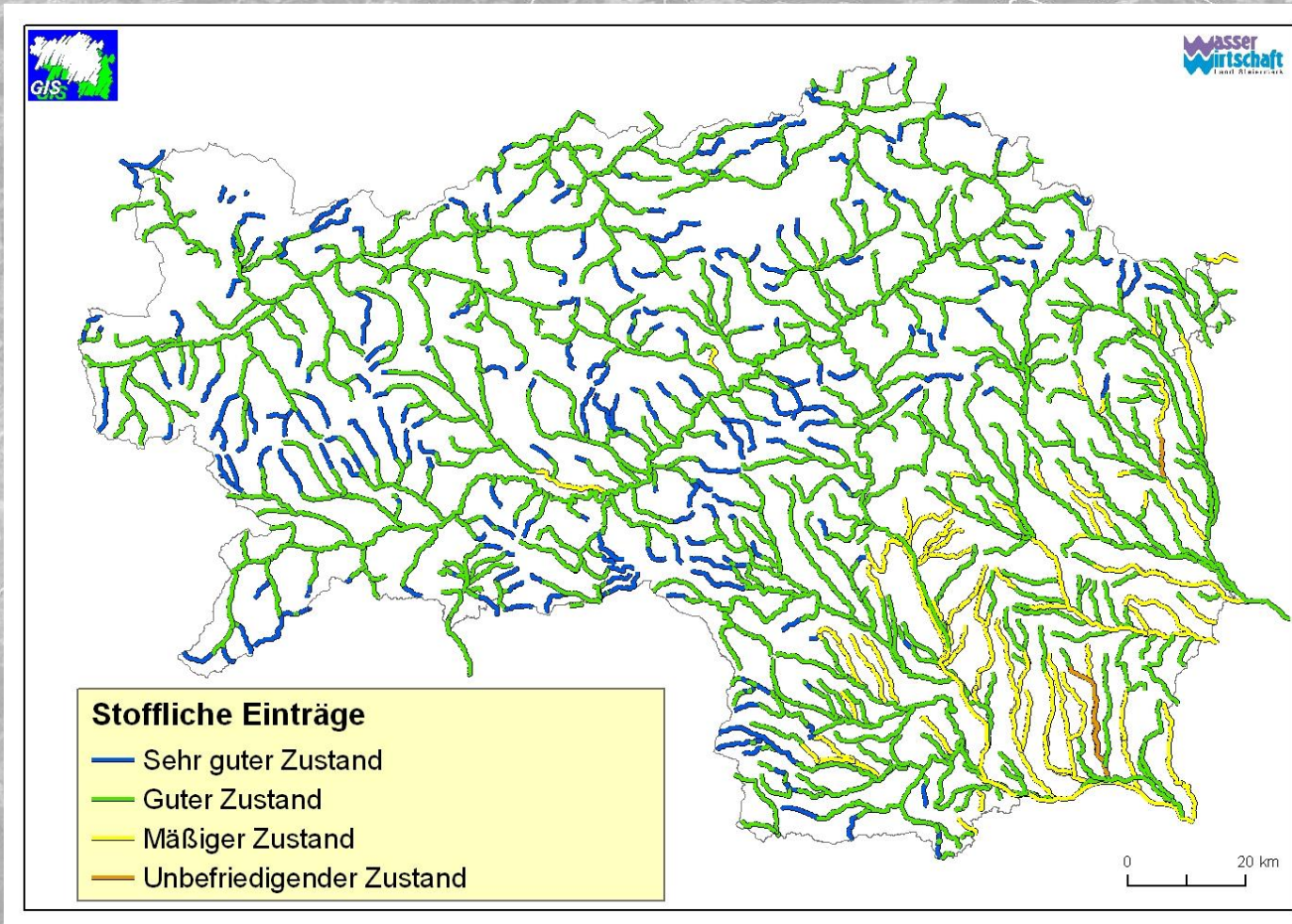


# Ausgangslage NGP 2009

- **Ziel gemäß WRRL: Herstellung des „Guten chemischen und guten ökologischen Zustandes“ bzw. des „Guten ökologischen Potentials“ für sämtliche Gewässer des Berichtsgewässernetzes bis 2015**
- **Entwicklung einer stufenweisen Zielerreichung 2015/2021/2027 (§ 30 e Abs.1)**



# Ausgangslage NGP 2009 Stoffliche Einträge



# Ausgangslage NGP 2009

## Stoffliche Einträge

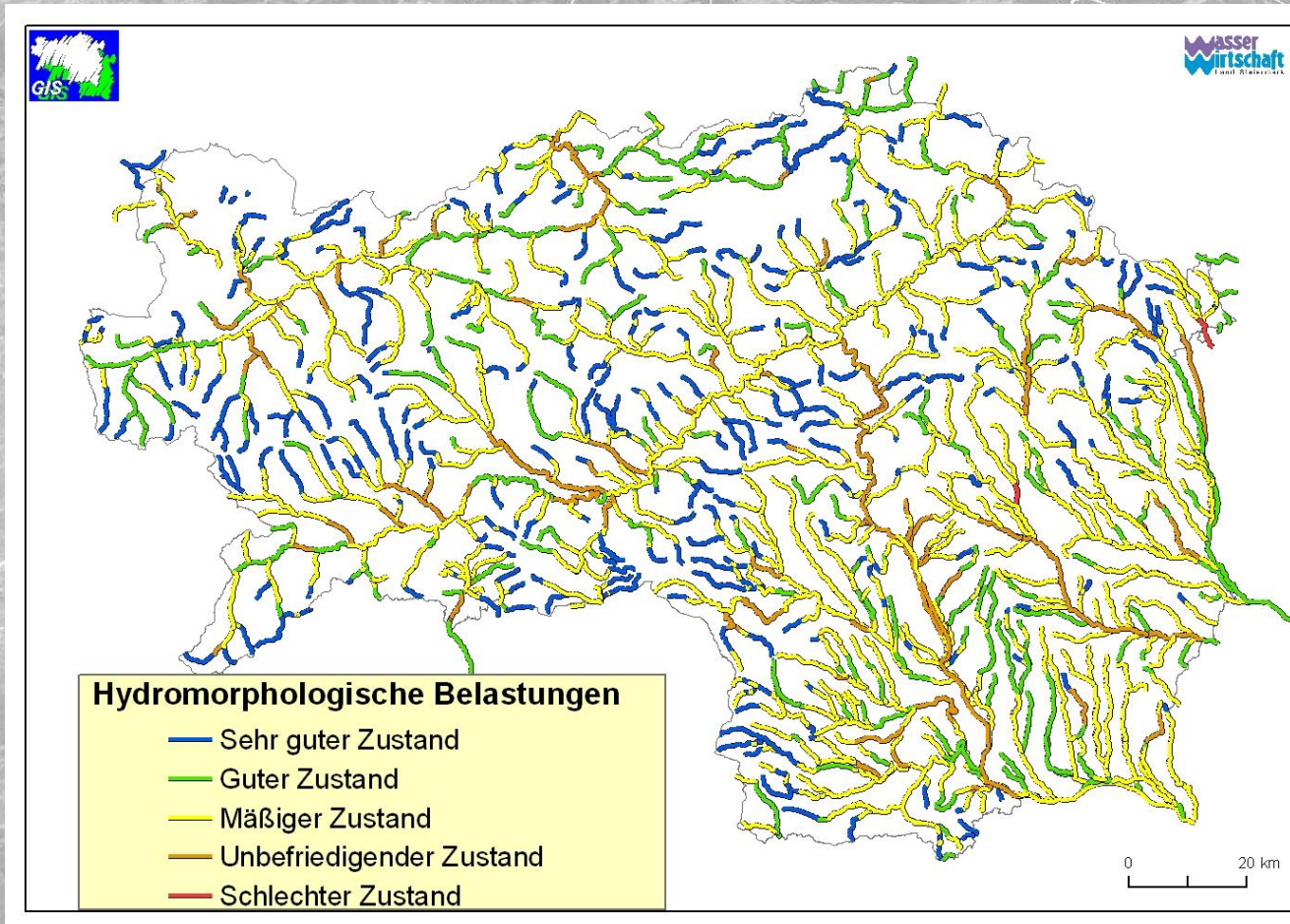
**Kohlenstoff- und Nährstoffeinträge führen im Bereich der südoststeirischen Fließgewässer zu erhöhten Belastungen.**

**Als Ursache wird die Überlagerung von Punktquellen und diffusen Belastungen aus der Landwirtschaft in Zusammenhang mit schwach wasserführenden Vorflutern angenommen.**

**Maßnahme bis 2015: Operatives Monitoring zur genaueren Identifikation der Belastungsquellen als Basis für die Ausarbeitung zielgerichteter Maßnahmenprogramme – Zielerreichung 2021/2027**

# Ausgangslage NGP 2009

## Hydromorphologische Belastungen



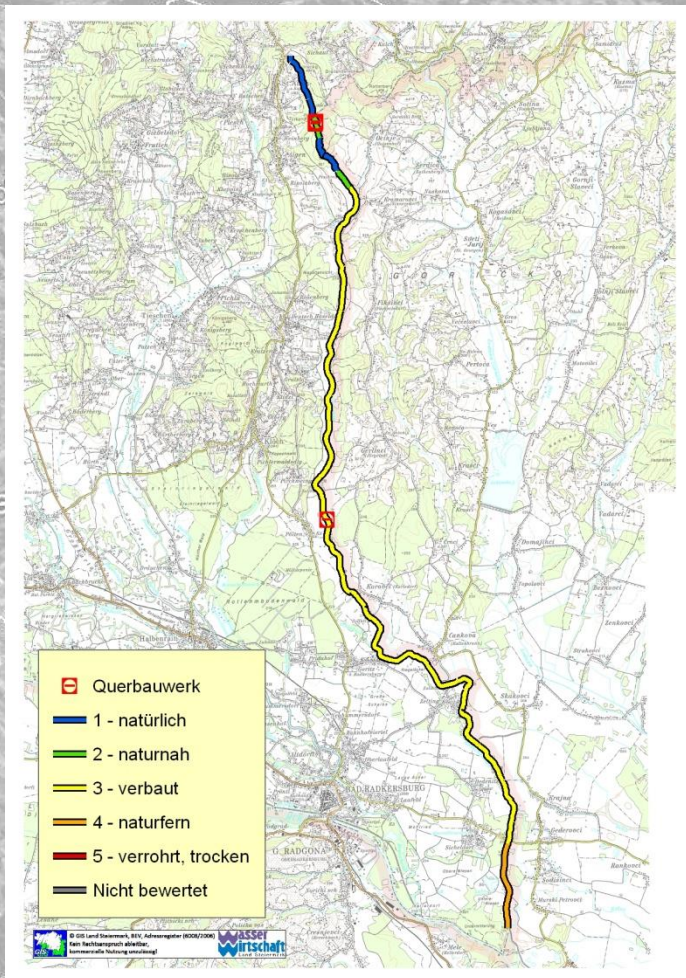
# Ist-Situation Hydromorphologische Belastungen

## Morphologie:

12 % natürlich  
5 % naturnah  
75 % verbaut  
8 % naturfern

## Durchgängigkeit:

3 unpassierbare Querbauwerke

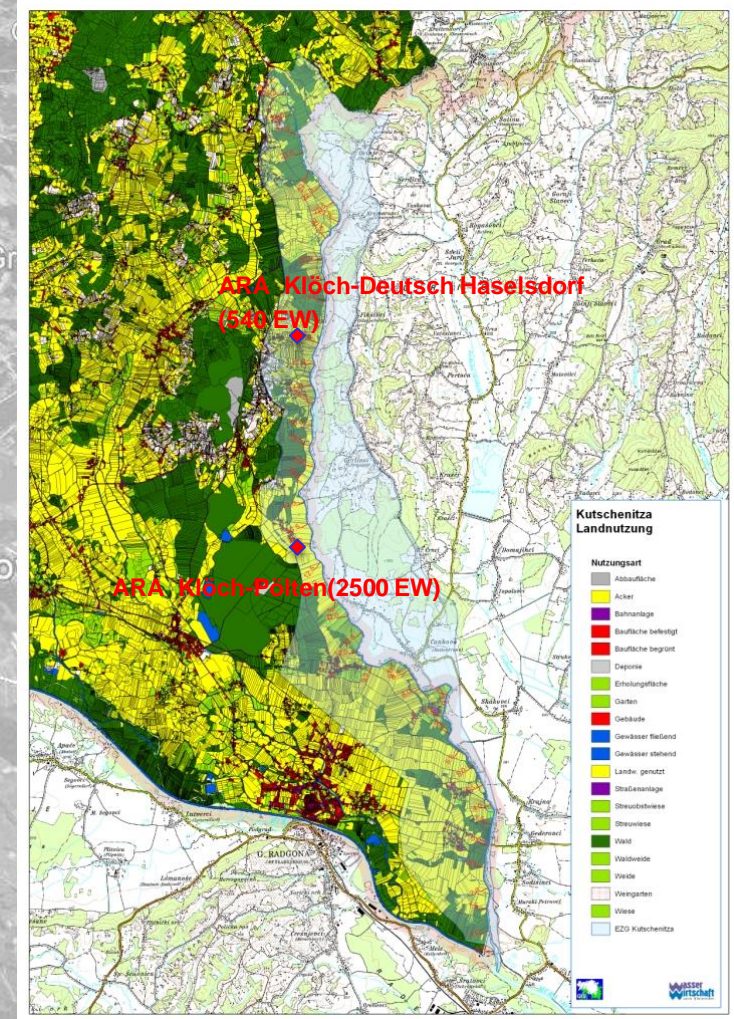


# Ist-Situation Stoffliche Belastungen

2 Kläranlagen als Punktquellen

Intensive landwirtschaftliche  
Nutzung im Einzugsgebiet

- 60 % landwirtschaftliche NF
- 25 % Wald
- 6 % Grünland
- 9 % sonstige Nutzungen



# Ist-Situation Monitoringergebnisse

➤ **1 MS Fische**  
(Gruisla)

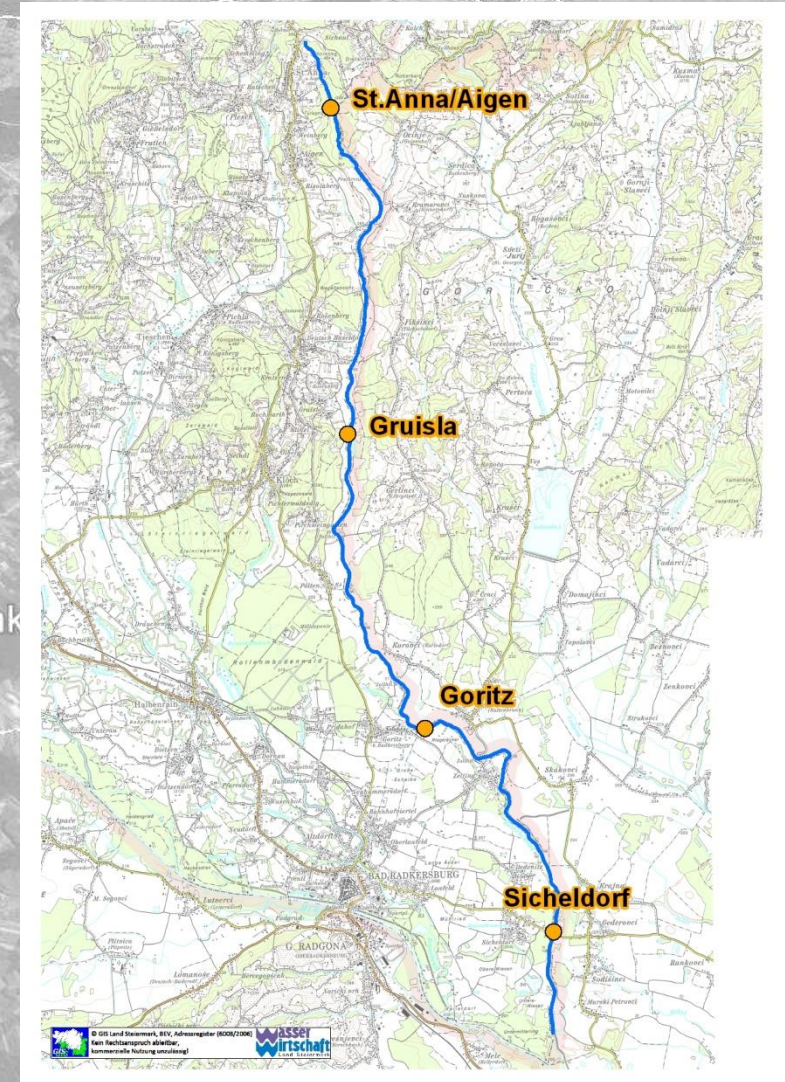
**unbefriedigend**

➤ **3 MS Stoffe**  
(St. Anna, Goritz, Sieldorf)

**MZB:**  
**mäßig – mäßig – mäßig**

**Phytobenthos:**  
**gut – mäßig – gut**

**Richtwertüberschreitungen  
bei Nitrat und Orthophosphat**





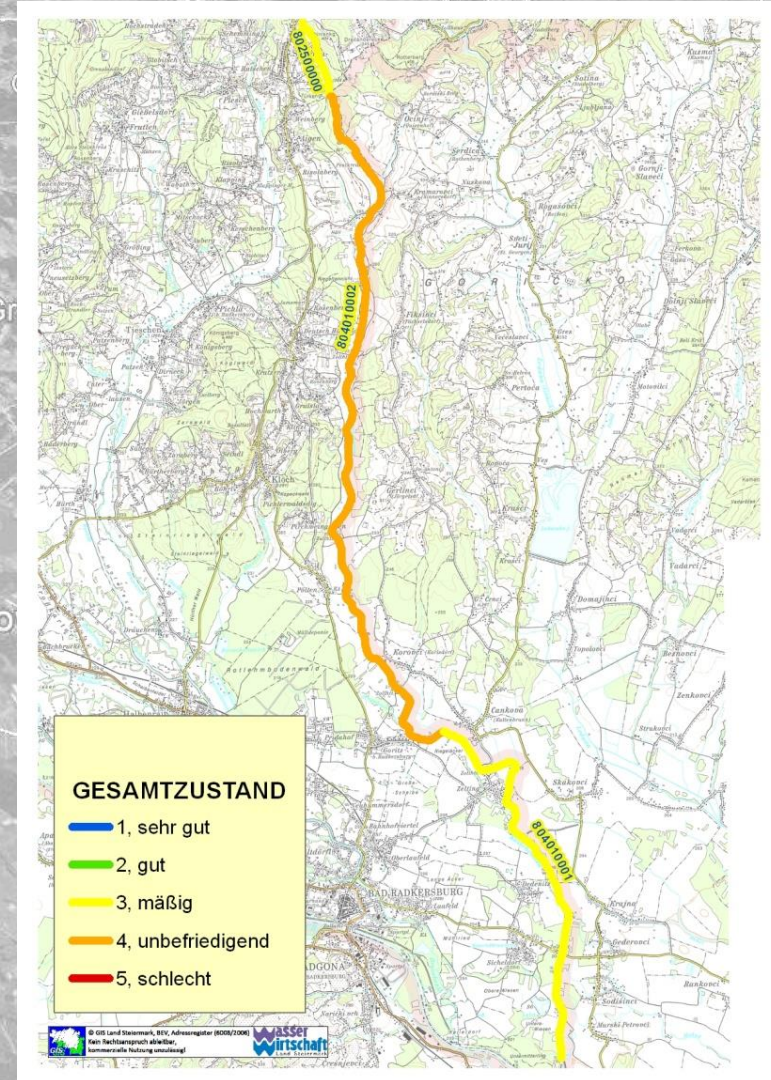
# Ist-Situation Wasserkörper

**3 Wasserkörper:**

**Km 1,0 – 9,0**  
**mäßiger Zustand**

**Km 9,0 – 23,5**  
**unbefriedigender Zustand**

**km 23,5 – 25,1 (Ursprung)**  
**mäßiger Zustand**



# Ursachen Hydromorphologie

Nahezu durchgehende  
morphologische Defizite  
bedingt durch Hochwasser-  
schutz und Grenzlage

(Durchgängigkeit)

Erhöhter Sedimenteintrag  
bedingt durch Umlandnutzung



# Ursachen Stoffliche Situation

Punktuelle Belastungen durch  
Kläranlagen

Diffuse Belastungen durch  
intensive landwirtschaftliche  
Nutzung des Umlandes

Konzentrierte Einträge durch  
Drainagen





# Ursachen Stoffliche Situation

Über weite Strecken fehlender  
standortgerechter  
Uferbegleitsaum

Keine bzw. geringe Beschattung





**DANKE für die  
Aufmerksamkeit!**

**HVALA LEPA!**

