

WAS WURDE AUS DEM WASSERVERSORGUNGSPLAN STEIERMARK 2002 ?

quantitative Erhebung des Standes der öffentlichen Wasserversorgung

Inhalt des Wasserversorgungsplanes 2002:

- Darstellung der Wasservorkommen samt Klimadaten
- Erhebung des Standes der (öffentlichen) Wasserversorgung (Fragebogenaktion)
- Erstellung eines Prognosemodells
- Darstellung der bestehenden überregionalen Leitungsnetzes

wesentliche Erkenntnisse / Ergebnisse:

- Bereiche, wo die Ressourcen für eine sichere Wasserversorgung in der Zukunft nicht ausreichen
- Bereiche, wo die gegenseitige Versorgung in Not- oder Katastrophenfällen nicht oder nur eingeschränkt möglich ist

daraus resultieren:

- innersteirischer Wasserausgleich
- bestmögliche Vernetzung der Wasserversorger

intensive Zusammenarbeit mit den Wasserversorgern

- Workshop 1998
- Workshop 2000
- Erarbeitung von Maßnahmen in 4 Gruppen
 - Obersteiermark
 - Oststeiermark
 - Weststeiermark
 - Graz, Graz-Umgebung und Südsteiermark

STUDIEN ÜBER DAS WASSERNETZWERK

- Transportleitung Plabutschunnel, DI. Kaiser, 2000
- Wassernetzwerk Oststeiermark DDI. Depisch, 2002
- Wassernetzwerk Weststeiermark, Kaiser & Mach und DI. Plank-Bachselten
2003
- Transportleitung Oststeiermark, DI. Plank-Bachselten, 2003
- Wassernetzwerk Pöllauertal, DI. Kauderer, 2004
- Transportleitung Südweststeiermark, DI. Mitteregger, 2004
- Wassernetzwerk Hartberg Nord, Umwelt & Bau, 2005
- Lungitzbachtal – Dombachtal, Ökoplan, 2005
- Transportleitung Obersteiermark

WASSERNETZWERK


TL Raabtal, Stw. Gleisdorf GmbH, BA 01	O-01	2.005.859
TL Rollsdorf - Neudorfberg, TL Etzersdorf-Rollsdorf, Gem. Etzersdorf-Rollsdorf, BA 02	O-02a	50.368
Preßguts, Anschluss an O-02a, WV GSO, BA 19	O-02a	564.740
Unterfladnitz, Anschluss an O-02a, WV GSO, BA 19	O-02a	
TL Kulm - Puch, WV Floing-Puch, BA 01	O-04	56.133
TL Gersdorf - Hirnsdorf, WV Feistritztal, BA 05	O-05	121.415
TL Geiseldorf - Sebersdorf, Stw. Hartberg, BA 04	O-07a	656.926
TL Großhart - Sebersdorf, Stw. Hartberg, BA 07	O-07b	159.410
TL Großhart - Bad Waltersdorf, WV GSO	O-08	82.691
TL St. Kind - Söchau, Gem. Söchau, BA 02	O-10	245.476
Ringschluss Raabtal, WV GSO, BA 11	O-12	196.398
TL Oberrakitsch - Halbenrain, WV GSO, BA 16	O-13a	388.756
TL Halbenrain - Bad Radkersburg, Gem. Bad Radkersburg, BA 08	O-13b	1.490.000
Pumpwerk Landscha, WV GSO	O-16a	369.974
Pumpwerk Auersbach, WV GSO	O-16b	
TL Weixelbaum, Gem. Deutsch Goritz, BA 03	O-17	404.241
Brunnen Fluttendorf-Donnersdorf, WV GSO, BA 12	O-18	976.638
HB Gersdorf, WV GSO, BA 14	O-19	397.101
TL Speilbrunn - Leitersdorf, HB Waltersdorfberg, WV Safental, BA 09	O-20	392.358
TL Bad Gleichenberg - Gnas, WV GSO, BA 20	O-21	629.705
TL Käferberg, Umbau Hauptpumpwerk, Gem. Hofstätten a.d.R., BA 07	O-22	224.540
TL Übersbach - HB Fürstenfeld, Gem. Übersbach, BA 04	O-23	172.838
GWA Fluttendorf - Donnersdorf, WV GSO, BA 22	O-24	781.744
Übergabe TL Oststeiermark, FWA, Stw. Hartberg, BA10	O-25	25.270
TL Mortantsch und HB Haselbach, Gem. Mortantsch, BA 02	O-27	730.051
TL Oststeiermark - TL Hartberg Umgebung, Gem. Hartberg Umgebung, BA 02	O-28	56.739
TL Hartb. Umgebung - Wassergenossenschaften, Gem. Hartberg Umgebung, BA 03	O-29a	92.095
Ausbau Ringkogel, Gem. Hartberg Umgebung, BA 04	O-29b	690.521

Wassernetzwerk Oststeiermark

26 Maßnahmen umgesetzt
rd. 12 Mio. € Investitionsk.

Wassernetzwerk Zentralraum und Südsteiermark

6 Maßnahmen umgesetzt
rd. 8,2 Mio. € Investitionskosten



TL Plabutschunnel (Weströhre), Verband Steir. WVU, BA 01	Z-1	3.056.684
Pumpwerkeaufrüstung, LF WV GmbH., BA 11	Z-2	1.667.979
TL B 67, LF WV GmbH., BA 11	Z-3	
TL Römerstraße, LF WV GmbH., BA 12	Z-4	153.599
TL HB Leibnitz, LF WV GmbH.	Z-5	376.979
TL Schwarzautal, DEA, LF WV GmbH., BA 13	Z-6	1.338.585
TL Stiefingtal, LF WV GmbH., BA 14	Z-7	1.562.189

WASSERNETZWERK

Wassernetzwerk Weststeiermark

12 Maßnahmen umgesetzt, rd. 9,6 Mio. € Investitionskosten

HB Bärnbach, Gem. Bärnbach, BA 01	W-02	311.324
TL Gem. Greisdorf - WV Söding-Lieboch, WV Greisdorf, BA 01	W-09	997.886
TL WV Umland Graz - Lieboch, Teil 2, WV Söding-Lieboch, BA 12	W-13	186.313
TL Industriegebiet Lieboch, Teil 1, WV Söding-Lieboch, BA 11	W-13a	163.255
TL Lieboch - Söding, Teil 3, WV Söding-Lieboch, BA 13	W-13b	783.076
Pumpstation Söding, Teil 4, WV Söding-Lieboch, BA14	W-13c	274.657
HFB Mooskirchen - HB Mooskirchen, BA 02	W-14	454.604
TL Dobl - Weinzettl, WV Umland Graz, BA 03	W-16	712.176
TL Weinzettl - HB Rassach, WV Stainztal, BA 08	W-17	1.837.048
TL HB Bad Gams - WV Koralm, WG Bad Gams, BA 02	W-19a	219.407
TL HB Rassach - Graschuh, WV Stainztal, BA 11	W-20a	324.365
TL Graschuh - Ziziberg, WV Stainztal, BA 12	W-20b	244.627
TL Ziziberg - Herbersdorf, WV Stainztal, BA 17	W-20c	129.450
TL Herbersdorf - Neudorf, WV Stainztal, BA 19 Bl.1	W-20d	350.000
TL Neudorf - Kraubath, WV Stainztal, BA 19 Bl.2	W-20e	
TL Rassachegg - Tanzelsdorf, WV Stainztal, Teil von BA 14	W-21a	485.339
TL WV Stainztal - WV Koralm, WV Stainztal, BA 14	W-22	
TL WV Stainztal - HB Stainz, Mgem. Stainz, BA 02	W-23	1.855.000
TL Köflach - Gößnitz, Stw. Voitsberg, BA 11	W-24	40.000

WASSERNETZWERK

Wassernetzwerk Hartberg Nord

8 Maßnahmen umgesetzt, rd.
5,5 Mio. € Investitionskosten



TL Mönichwald - Riegersberg - Vorau - Eichberg, WV Hochwechsel, BA 01	Region West Ba	2.865.546
TL Friedberg, Stgem. Friedberg, BA 07	Region Nord Ab	447.392
Brunnen Dechantskirchen, Gem. Dechantskirchen, BA 01	Region Nord Ad	233.974
TL Industriegebiet Schäßfern - HB, Gem. Schäßfern, BA 04	Region Nord Ba	286.329
TL Pinggau - Tanzelsegg, Mgem. Pinggau, BA 05	Region Nord Bb	416.018
TL Eggendorf, TL Brunnen Grafendorf - HB Grafendorf, Errichtung Brunnen Grafendorf, Stw. Hartberg, BA 09	Region Süd Ac	238.599
TL ÜST Hochwechsel - HB Eichberg, Gem. Eichberg, BA 06	Region Süd Bb	856.612
TL Eichberg - WG Lafnitz, Gem. Eichberg, BA 02	Region Süd Bc	149.377

Transportleitung Oststeiermark

TL Oststeiermark, WV Transportleitung Oststeiermark, BA 01 + 02	TLO-01	15.848.728
---	--------	------------

Lungitzbachtal - Dombachtal

TL St. Johann - Stw. Hartberg, Gem. St. Johann i.d.H., BA 03	LD-1	112.000
--	------	---------

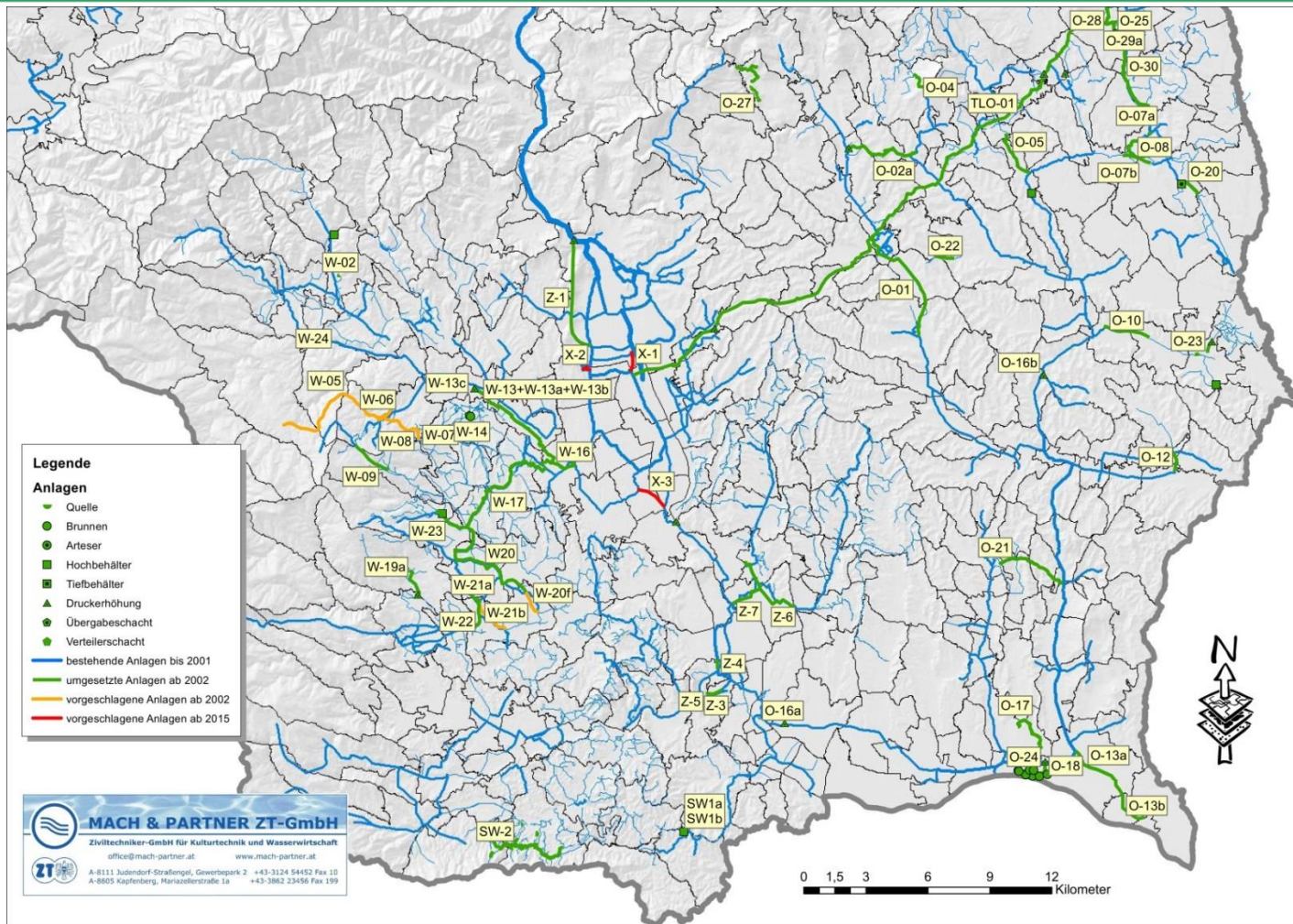
Transportleitung Südweststeiermark

HB Lubikogel, WV Leibnitzerfeld Süd, Teil von SW-1	SW-1a	300.000
Fernwirkanlage HB Lubikogel, WV Leibnitzerfeld Süd, Teil v. SW-1	SW-1b	182.253
TL Remschnigg (WV Eibiswald-Wies - Gem. Oberhaag)	SW-2	1.480.079

UMGESTZTE MASSNAHMEN

MASSNAHMEN	KOSTEN in Mio. €	UMSETZUNGS- GRAD in %
Transportleitung Plabutschtunnel	3,1	100
Wassernetzwerk Oststeiermark inkl. Zentralraum und Südsteiermark	17,1	98
Wassernetzwerk Weststeiermark	9,6	71
Transportleitung Oststeiermark	15,8	100
Wassernetzwerk Hartberg Nord	8,5	64
Lungitzbachtal - Dombachtal	1,3	9
Transportleitung Südweststeiermark	4,4	35
Wassernetzwerk Pöllauertal	1,6	0
Transportleitung Obersteiermark	2,8	0
SUMME	64,2	74

UMGESTZTE MASSNAHMEN



vorgeschlagene Maßnahmen: 89 umgesetzte Maßnahmen: 57