

Das Land Steiermark Wasserwirtschaft Land Steiermark

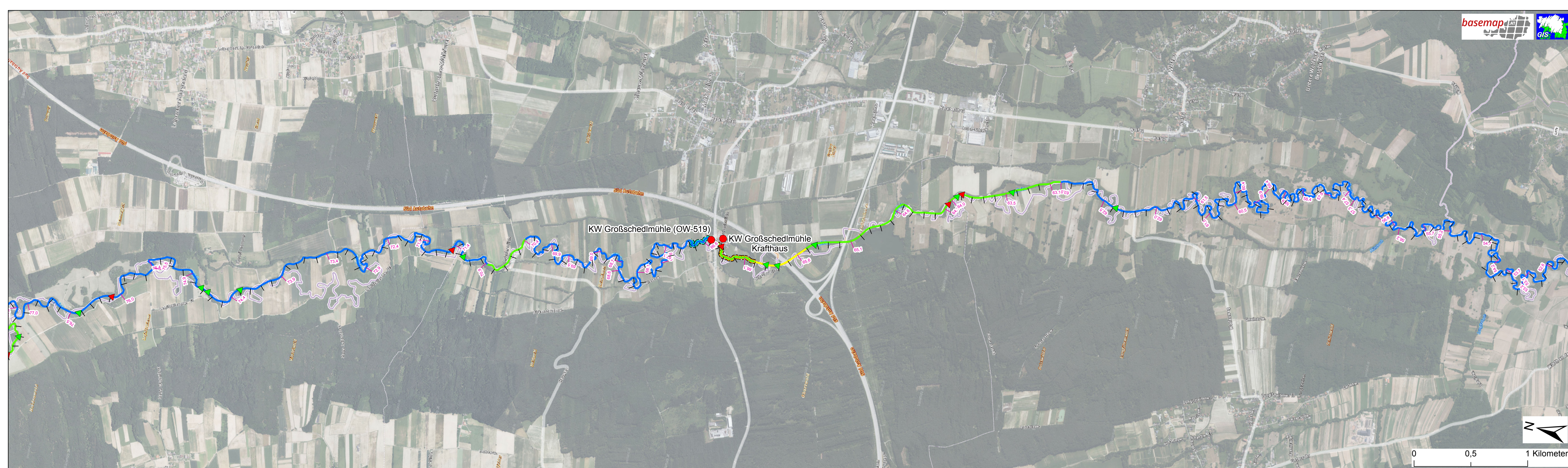
Gewässerbewirtschaftungskonzept
LAFNITZ
zwischen Rohrbach und der Staatsgrenze
IST-ZUSTANDS- UND DEFIZITANALYSE
LAGEPLAN BELASTUNGEN

1:15.000

LEGENDE
Kraftwerke
PASSIERBAR
● Ja
● Nein
Stau
Retentionsbauwerke
Sonstige Querbauwerke
PASSIERBAR
▲ Ja
▲ Nein
MORPHOLOGIE
naturnah
naturnah
verbaut
naturnah
verändert, trocken
nicht bewertet

Juli 2015 GIS-Bearbeitung: Dr. Herwig Talker Parie A Einlage A4

DWS Hydro-Ökologie
Technisches Büro für Gewässerökologie und Landschaftsplanung



Das Land Steiermark Wasserwirtschaft Land Steiermark

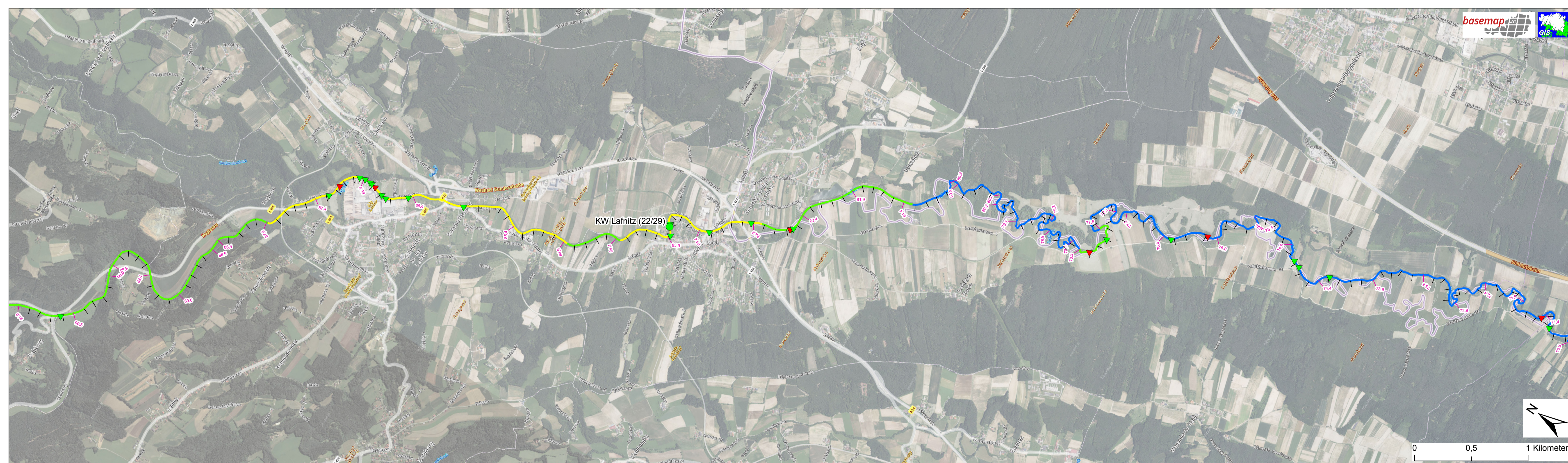
Gewässerbewirtschaftungskonzept
LAFNITZ
zwischen Rohrbach und der Staatsgrenze
IST-ZUSTANDS- UND DEFIZITANALYSE
LAGEPLAN BELASTUNGEN

1:15.000

LEGENDE
Kraftwerke
PASSIERBAR
● Ja
● Nein
Stau
Retentionsbauwerke
Sonstige Querbauwerke
PASSIERBAR
▲ Ja
▲ Nein
MORPHOLOGIE
naturnah
naturnah
verbaut
naturnah
verändert, trocken
nicht bewertet

Juli 2015 GIS-Bearbeitung: Dr. Herwig Talker Parie A Einlage A5

DWS Hydro-Ökologie
Technisches Büro für Gewässerökologie und Landschaftsplanung



Das Land Steiermark Wasserwirtschaft Land Steiermark

Gewässerbewirtschaftungskonzept
LAFNITZ
zwischen Rohrbach und der Staatsgrenze
ÜBERSICHTSLAGEPLAN

1:200.000

LEGENDE
Lafnitz
Blattschnitt
Bezirke

Juli 2015 GIS-Bearbeitung: Dr. Herwig Talker Parie A Einlage A0

DWS Hydro-Ökologie
Technisches Büro für Gewässerökologie und Landschaftsplanung

